

• **GUIDA ALL'ISPEZIONE E VALUTAZIONE DEI DANNI ALLE BOMBOLE CTS** •  
 • *Ci prendiamo cura della tua sicurezza* •

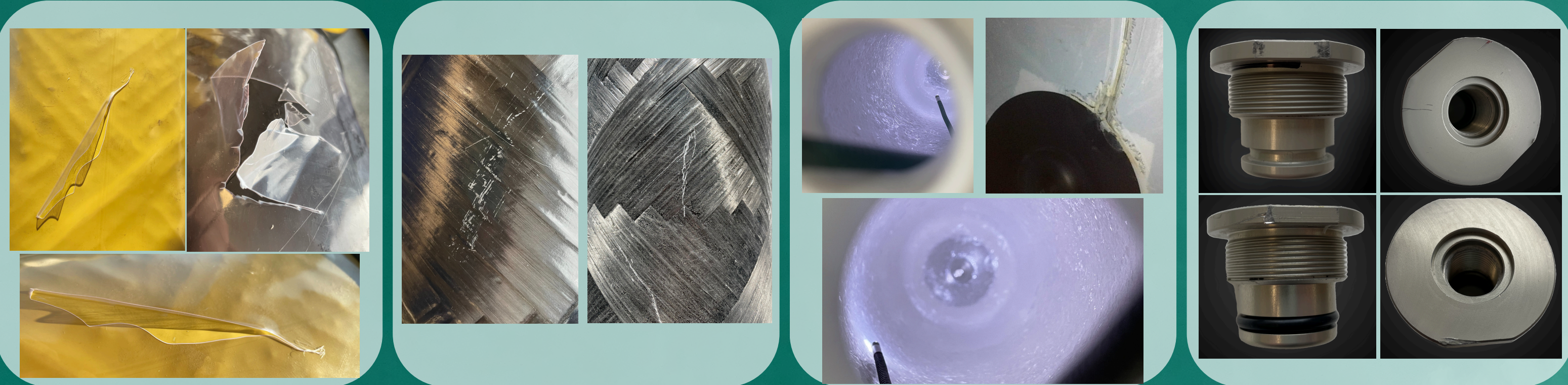
ISPEZIONE VISIVA DELLE FINITURE

ISPEZIONE VISIVA DEL MATERIALE COMPOSITO

ISPEZIONE VISIVA INTERNA

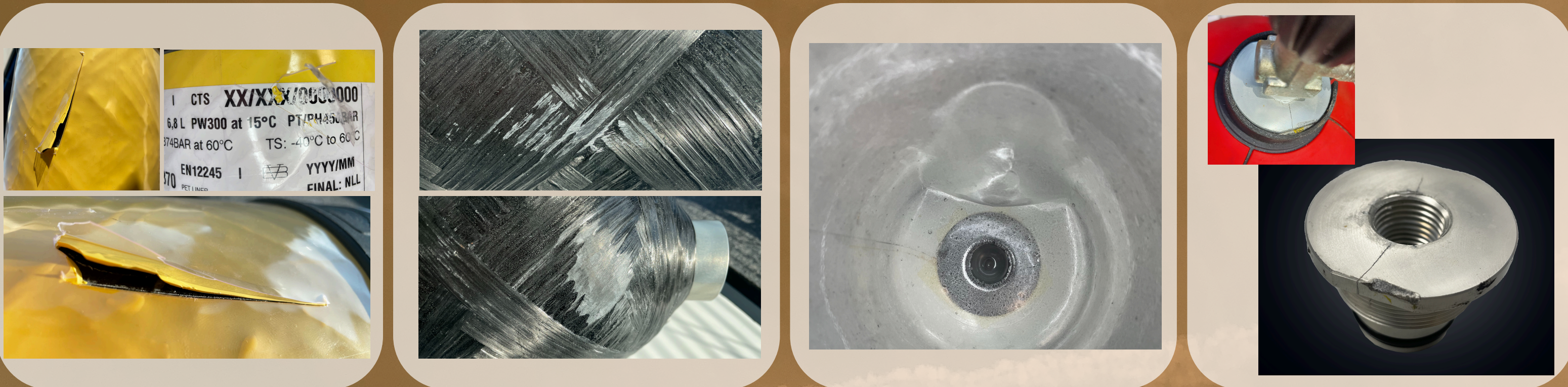
ISPEZIONE VISIVA FILETTO E BOCCELLO

**DANNI LIVELLO 1**



**DANNI LIVELLO 1:** Questi tipi di danni sulle bombole sono classificati come danno di Livello 1 e sono accettabili, quindi non è necessaria alcuna riparazione. Tali danni non hanno effetti negativi sulla sicurezza della bombola e sul suo uso continuato.

**DANNI LIVELLO 2**



**DANNI LIVELLO 2:** Il danno di livello 2 può essere soggetto a rifiuto dopo il test. Questo tipo di danno viene dimostrato accettabile (Livello 1) dai test e dai risultati delle indagini di CTS S.p.A., oppure valutato come danno di Livello 3.

**DANNI LIVELLO 3**



**DANNI LIVELLO 3:** Il danno di livello 3 è sufficientemente grave da rendere la bombola non riparabile: dovrà essere rifiutata e successivamente resa inservibile.

Per maggiori informazioni fare riferimento al nostro MANUALE DI ISPEZIONE E COLLAUDO BOMBOLE CTS. Questo manuale rispetta totalmente la norma ISO 11623 e non riporta ogni possibile caso. Qualsiasi domanda riguardante casi non standard dovrà essere indirizzata a CTS all'indirizzo [info@ctscyl.com](mailto:info@ctscyl.com) - 0432 991383.



[www.ctscyl.com](http://www.ctscyl.com)

